

# Luna națională a informării despre efectele consumului de alcool

Iunie  
2019

Nu  
merită  
să riști!



Tinerii sub 18 ani și gravidele  
nu ar trebui să consume alcool!

## Alcoolul la copii și tineri sub 18 ani



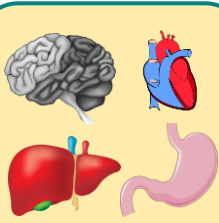
ROMÂNIA

- **80%** din tinerii de 15-16 ani au consumat alcool cel puțin o dată în viață: 8 din 10 băieți, 7 din 10 fete<sup>[1]</sup>
- **35%** au un consum episodic excesiv (≥ de 5 porții la bărbați sau 4 porții la femei): 4 din 10 băieți, 3 din 10 fete<sup>[1]</sup>
- **50%** au început să bea de la vârsta de 13 ani: 6 din 10 băieți, 4 din 10 fete<sup>[1]</sup>



GLOBAL

- **o treime** din decesele tinerilor de 11-15 ani se produc prin accidente rutiere datorate alcoolului<sup>[2]</sup>
- **12%** au probleme cu prietenii sau familia, rezultate slabe la școală<sup>[2]</sup>
- **8%** au comportamente de risc (sexual, delicvență, violență)<sup>[2]</sup>



- peste **200 de boli** (tulburări ale sistemului nervos, ciroză hepatică, unele forme de cancer etc.)<sup>[2]</sup>
- risc de asociere a altor **substanțe de abuz** (tutun, droguri)<sup>[2]</sup>

O unitate de alcool =  
12 grame alcool pur



330 ml bere

=



125 ml vin

=



40 ml țarie

## Alcoolul la gravide



GLOBAL

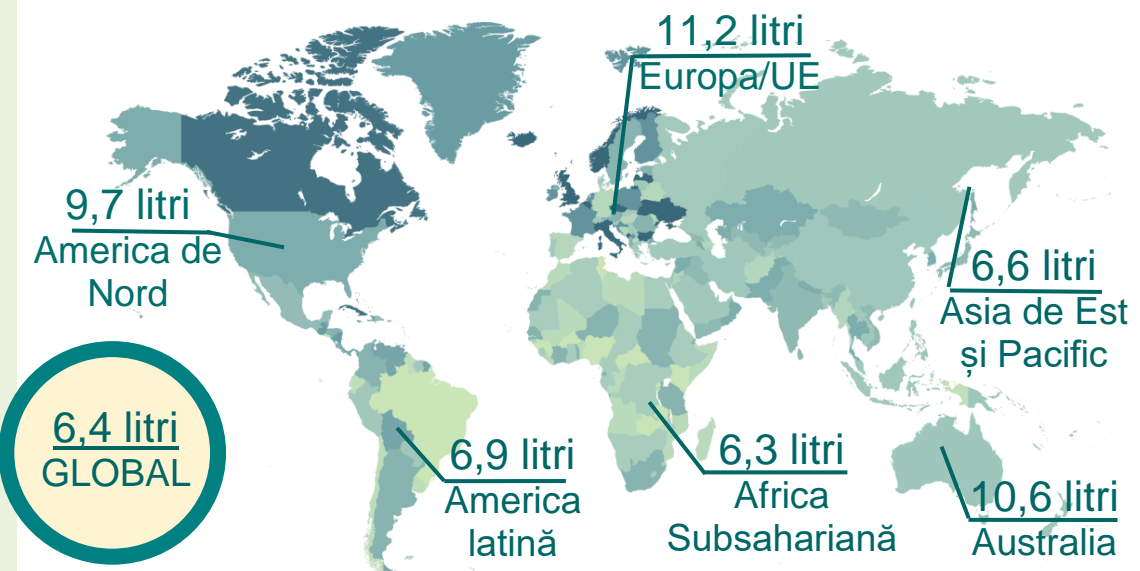
- **1 din 10** gravide consumă alcool<sup>[3]</sup>
- **20%** din acestea au un consum excesiv<sup>[3]</sup>
- **complicații** pe durata sarcinii: (moartea fătului, avort spontan, naștere prematură, greutate mică la naștere a nou-născutului)<sup>[4]</sup>



SINDROM  
ALCOOLIC  
FETAL

- **428** de tipuri de tulburări de dezvoltare fizică și psihică a copilului<sup>[4]</sup>
- **77,3** copii cu tulburări la 10.000 de locuitori<sup>[4]</sup>
- **sindromul alcoolic fetal** (SAF)=forma cea mai gravă de tulburare
- **1 din 67** de gravide care consumă alcool va naște un copil cu SAF<sup>[3]</sup>
- **119.000** de copii cu SAF se nasc în fiecare an<sup>[3]</sup>

Consumul de alcool (litri alcool pur/capita 15 ani +/an)<sup>[4]</sup>

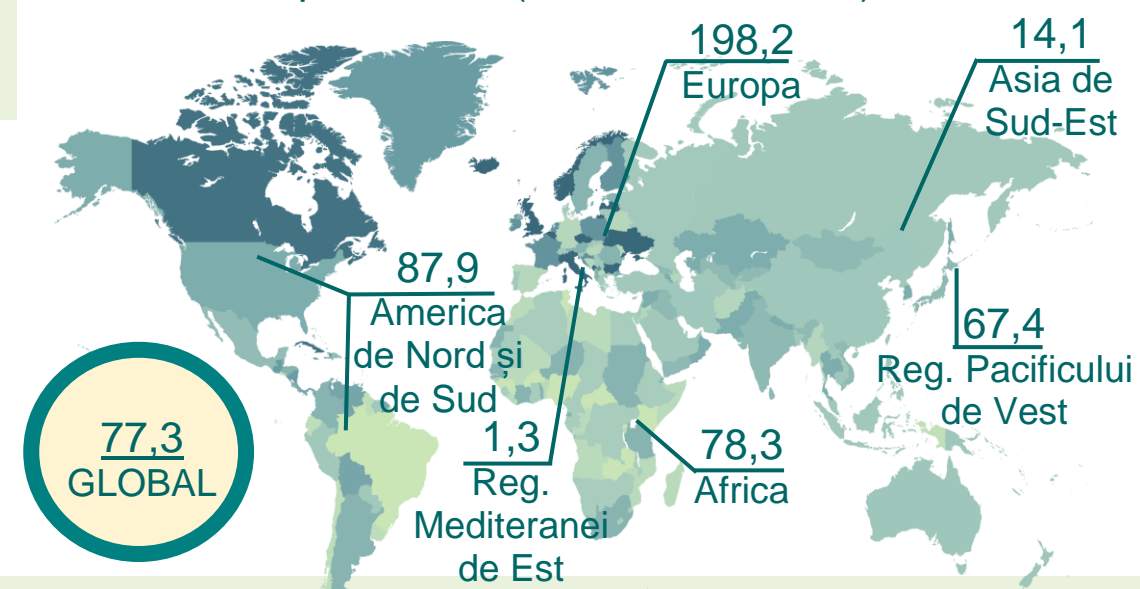


consum alcool  
**80%** din bărbați  
**55%** din femei<sup>[4]</sup>

**12,6 litri**  
România  
15 ani+

consum excesiv  
**67%** din bărbați  
**31%** din femei<sup>[4]</sup>

Prevalența tulburărilor fătului datorate consumului de alcool în timpul sarcinii (la 10.000 locuitori)<sup>[4]</sup>



MINISTERUL SĂNĂTĂȚII



INSTITUTUL NAȚIONAL  
DE SĂNĂTATE PUBLICĂ



CENTRUL NAȚIONAL DE EVALUARE ȘI  
PROMOVARE A STĂRII DE SĂNĂTATE



CENTRUL REGIONAL DE SĂNĂTATE  
PUBLICĂ SIBIU



DIRECȚIA DE SĂNĂTATE PUBLICĂ BUCUREȘTI



Nu merită  
să riști!

# Luna națională a informării despre efectele consumului de alcool



Iunie  
2019

## Referințe bibliografice:

<sup>1</sup>ESPAD (2015). Report 2015. Results from the European School Survey Project on Alcohol and Other Drugs. Luxemburg: Publ Off UE, 2016:34,38,55;[http://www.espad.org/sites/espad.org/files/ESPAD\\_report\\_2015.pdf](http://www.espad.org/sites/espad.org/files/ESPAD_report_2015.pdf).

<sup>2</sup>Steffens, R. & Sarrazin, D. (2016) Guidance to reduce alcohol-related harm for young people. Background paper. Münster: LWL-Coordination Office for Drug Related Issues:34,38,55;<http://www.rarha.eu/Resources/...WP5.T3.YoungPeople.pdf>.

<sup>3</sup>Popova S. (2017) Counting the costs of drinking during pregnancy. In *Bulletin of Health Organization* 2017; <http://dx.doi.org/10.2471/BLT.17.030517>

<sup>4</sup>Global status report on alcohol and health 2018; Geneva: World Health Organization:5,6, 284; Licence: CC BY-NC-SA 3.0 IGO. <https://apps.who.int/iris/bitstream/handle/10665/274603/9789241565639-eng.pdf?ua=1>.

