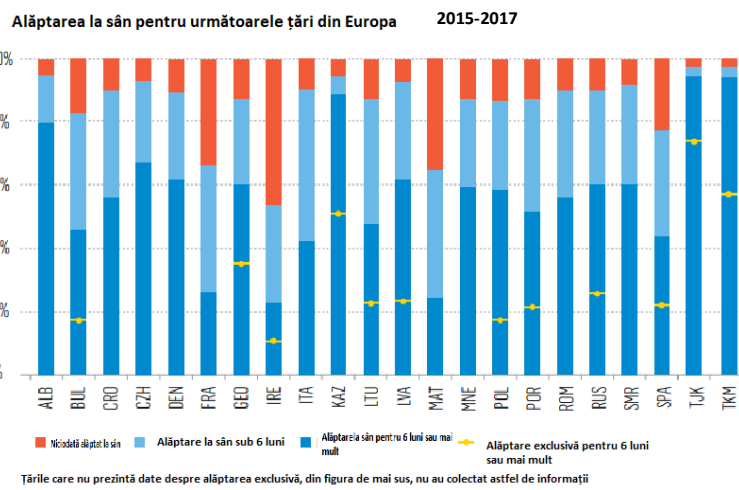
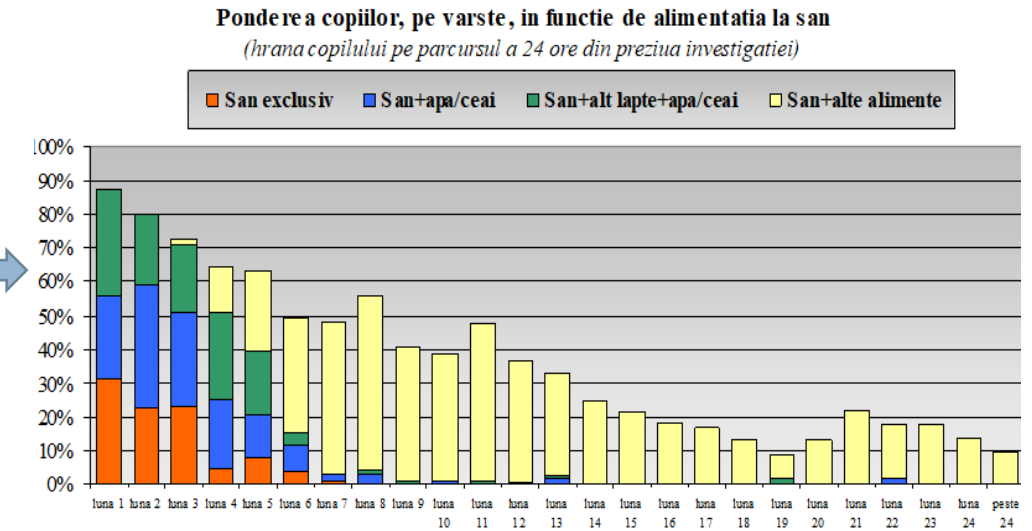
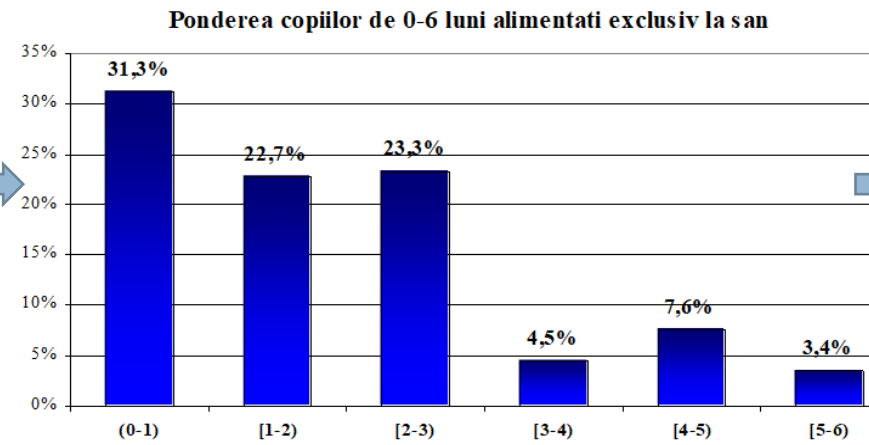
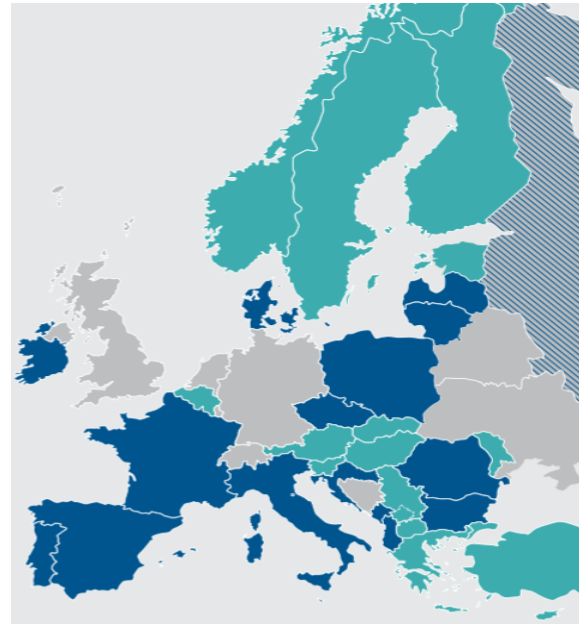




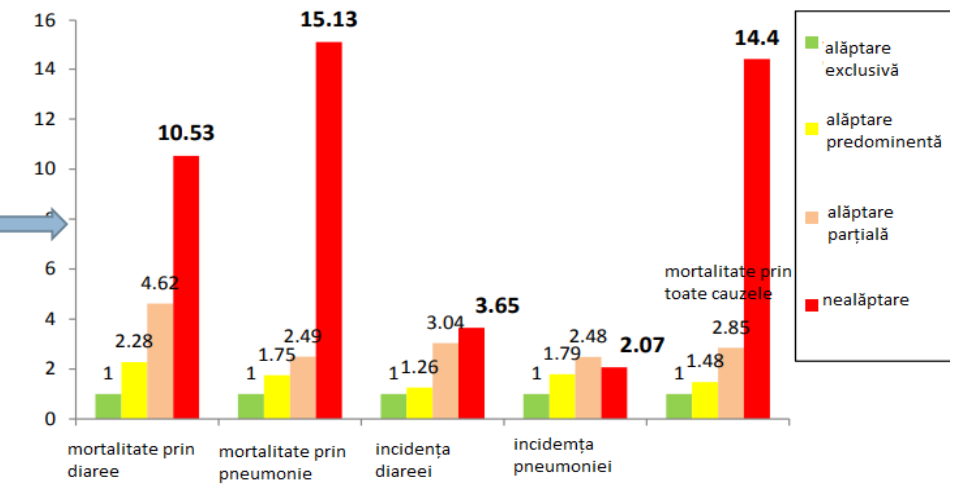
SĂPTĂMÂNA MONDIALĂ A ALIMENTAȚIEI LA SÂN 1-7 AUGUST 2019

WABA - SĂPTĂMÂNA MONDIALĂ A ALIMENTAȚIEI LA SÂN 2019

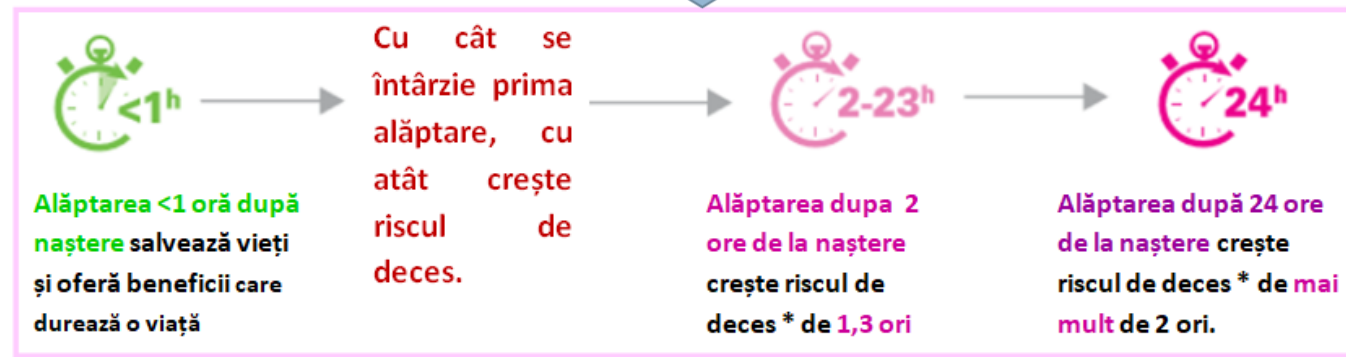
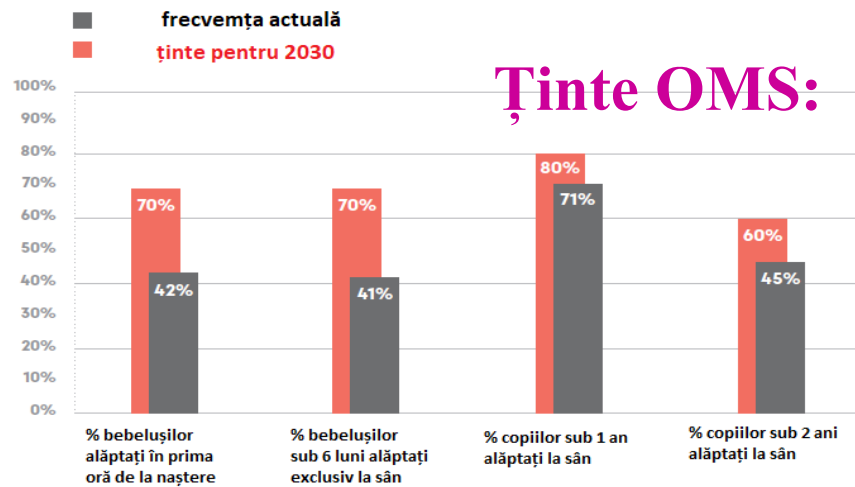


Importanța inițierii alăptării în prima oră a vieții

Riscul de infecție și deces cresc cu amânarea startului alăptării

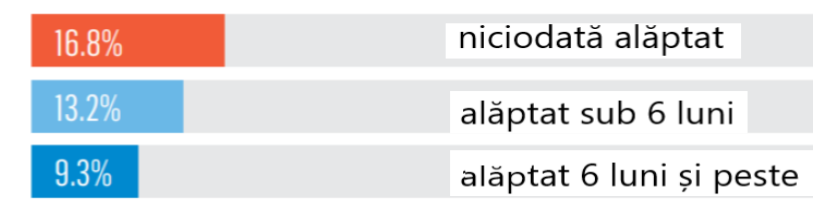


Ratele curente și țintele alimentației la sân



(* Riscul de deces este prezentat pentru primele 28 de zile de viață și în comparație cu cei care au fost alăptați în <1 oră.)

Prevalența generală a obezității în rândul copiilor exclusiv alăptați pentru diferite perioade de timp (%)



10 beneficii ale alimentației la sân exclusive*

- salvează vieți** protejează împotriva îmbolnăvirilor
- conține** toți nutrienții necesari primelor 6 luni
- asigură** o sursă curată și sigură de hrană
- dezvoltă** optim fizic și intelectual
- previne** diareea și malnutriția
- întărește** legătura mamă copil
- reduce** riscul de cancer mamar și ovarian la mame
- crește** distanța dintre sarcini
- economisește** costul laptelui formula și al biberonelor
- protejează** mediul



MINISTERUL SĂNĂTĂȚII



INSTITUTUL NAȚIONAL DE SĂNĂTATE PUBLICĂ

CNEPSS

CENTRUL NAȚIONAL DE EVALUAREA ȘI PROMOVAREA STĂRII DE SĂNĂTATE



CENTRU DE SĂNĂTATE PUBLICĂ SIBIU



DIRECȚIA DE SĂNĂTATE PUBLICĂ BUCUREȘTI

Material realizat în cadrul subprogramului de evaluare și promovare a sănătății și educație pentru sănătate al Ministerului Sănătății - pentru distribuție gratuită